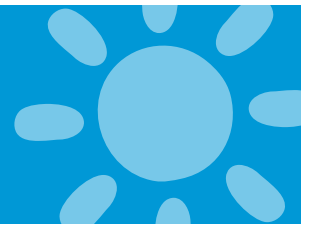


EL VALOR Real de una cobertura de salud



Si bien nunca planificamos de antemano caer enfermos o sufrir una lesión, la mayoría de nosotros necesitará atención médica durante el año. Si tienes cobertura de salud no tendrás que pagar por el costo completo tú solo, ya sea que contraigas un virus estomacal simple, ocurra un accidente o resultes herido.

¿Sabías que...?



Una ida en ambulancia puede costar más de **\$1,500**.¹



La atención para una pierna fracturada puede costar hasta **\$7,500**.²



El costo promedio de una estadía de tres días en el hospital es alrededor de **\$30,000**.²



Un tratamiento completo para el cáncer puede costar **cientos de miles** de dólares.²

Esto es lo que recibes con la mayoría de los planes de Florida Blue:

\$0 por atención preventiva y exámenes de detección:

Visitas a tu médico cada año para mantener tu salud bajo control además, vacunas y exámenes preventivos, como mamografías y colonoscopías, sin costo adicional.

Costos más bajos por servicios médicos cubiertos y por medicinas recetadas: Parte de nuestro trabajo es integrar médicos de calidad, hospitales y farmacias en una misma red. Negociamos con ellos para ofrecerte costos más bajos en consultas médicas, estadías hospitalarias y medicinas recetadas. Así que, al estar inscrito en uno de los planes de salud, por lo general pagarás menos cuando necesites atención médica o una medicina recetada, en comparación a lo que pagarías si no tuvieses cobertura, incluso antes que alcances tu deducible.

Otras maneras de ahorrar y mantenerte saludable:

- descuentos en artículos comunes de salud y bienestar
- ayuda, si la necesitas, con programas especiales de atención médica
- acceso a una enfermera³ las 24 horas del día, los 7 días de la semana

Ayuda para averiguar si calificas para recibir asistencia financiera:

Si compras un plan de salud para ti y tu familia, podrías recibir ayuda del gobierno para pagar la prima mensual. A esto se le llama crédito fiscal para la prima. Podemos ayudarte a saber si calificas, dependiendo de tu ingreso. (El crédito fiscal para la prima no está disponible si tienes seguro a través de tu empleo).

¿Podría ser tu caso?



A Sergio le dio bronquitis, pero no tenía un plan de salud que le ayudara a pagar por las visitas al médico. Después de haber tomado una semana libre en el trabajo, tuvo que ir a la sala de emergencia, lo cual le costó más de \$1,000 de su propio bolsillo. Y como tuvo que tomar otra semana sin sueldo, no pudo hacer el pago del auto ese mes.



Sara se fracturó la pierna durante un juego de softball. El tratamiento en un centro de atención de urgencias, más las visitas de seguimiento con un especialista en huesos, llegó a casi \$10,000 que tuvo que pagar en su totalidad. Ahora no podrá hacer el viaje que había estado planificando con su familia por años.

Florida Blue

Para una mejor salud®

**Sigue leyendo al reverso:
más VALOR**



Protección para costos médicos elevados inesperados:

Entérate de antemano cuál es el deducible y el máximo a tu cargo del plan. Así podrás planificar y ahorrar en los costos de servicios de salud.

A continuación describimos cómo funciona este proceso:

Una vez que hayas alcanzado el deducible del plan, podrías pagar un porcentaje de coseguro o una cantidad fija de copago cuando recibes atención médica o necesitas una medicina recetada. Hay un límite en lo que podrías tener que pagar por servicios cada año; a esto se le llama el monto máximo de gastos a tu cargo del plan. Todos los copagos, el coseguro y los deducibles, incluyendo el de farmacia, aplican para el monto máximo de gastos a tu cargo del plan. Después que alcanzas ese el límite, estos planes pagan el 100% de los servicios cubiertos durante el resto del año.

Aquí hay un ejemplo:

Digamos que tu plan tiene un deducible de \$6,400. Una vez que hayas pagado \$6,400 por costos médicos, solo tendrás que pagar \$500 adicionales por cualquier servicio cubierto por el resto del año.*

Deducible	Máximo a tu cargo	Monto total que puedes pagar por servicios de salud durante el año calendario del plan
\$6,400	\$6,900	\$6,900

En este ejemplo, no importa cuán altas sean tus facturas médicas por los servicios médicos cubiertos por tu plan, pagarías un total de \$6,900 por servicios. Inicia sesión en tu cuenta de miembro en floridablue.com para ver los detalles de tu plan.

*Los beneficios del plan pueden variar. Para algunos planes, los costos pueden ser más altos o podrían no estar cubiertos si usas un médico, hospital o farmacia fuera de la red.

Definición de términos

Red: Los establecimientos, proveedores y distribuidores con los que tu compañía de seguros o plan de salud tiene un contrato para proporcionar servicios de atención médica.

Deducible: El monto que pagas por servicios médicos cubiertos antes de que el plan empiece a pagar.

Copago: Una cantidad fija (por ejemplo, \$20) que pagas por un servicio de atención médica cubierto.

Coseguro: El porcentaje de los costos que pagas por un servicio de atención médica cubierto (20%, por

ejemplo) después de haber alcanzado tu deducible. Florida Blue paga el resto del costo, que generalmente es un porcentaje mayor.

Gasto máximo a tu cargo: El monto más alto que debes pagar por servicios cubiertos en un año del plan. Una vez que has gastado ese monto en deducibles, copagos y coseguro, tu plan de salud paga el 100% de los costos de los beneficios cubiertos. El límite de gastos a tu cargo no incluye tus primas mensuales u otro gasto por servicios que tu plan no cubre.

No tener cobertura puede costarte más de lo que piensas.

Los gastos médicos inesperados pueden causarte estrés y afectar tus finanzas; incluso pueden llevarte a la bancarrota. Tu plan de salud de Florida Blue te ayuda cuando lo necesitas, durante todo el año.

¹Fuente: <http://www.nytimes.com/2013/12/05/health/think-the-er-was-expensive-look-at-the-ambulance-bill.html>

²Fuente: healthcare.gov

³Como una gentileza, Florida Blue ha celebrado un acuerdo con Health Dialog® para ofrecer este servicio.

Florida Blue no certifica ni califica la calidad de los servicios que brinda este proveedor, ni puede garantizar o asumir responsabilidad alguna por ellos. Recuerda que todas las decisiones relacionadas con criterios médicos/clínicos deben tomarse junto con tu médico u otro proveedor. Florida Blue y Health Dialog no suministran asesoramiento ni servicios médicos.

Blue Cross and Blue Shield of Florida, Inc. cuyo nombre comercial es Florida Blue, una Licenciataria Independiente de Blue Cross and Blue Shield Association, ofrece cobertura de salud. Florida Blue no discrimina a las personas por su raza, color, nacionalidad, discapacidad, edad, sexo, identidad de género, orientación sexual, o estado de salud en la administración del plan, que incluye la inscripción y la determinación de sus beneficios.

Este documento es una traducción de su original escrito en inglés. Los términos en inglés prevalecerán en caso de alguna disputa con respecto al significado de este documento o sus términos. ATANSYON: Si w pale Kreyòl Ayisyen, gen sèvis èd pou lang ki disponib gratis pou ou. Rele 1- 800-352-2583 (TTY: 1-800-955-8770).